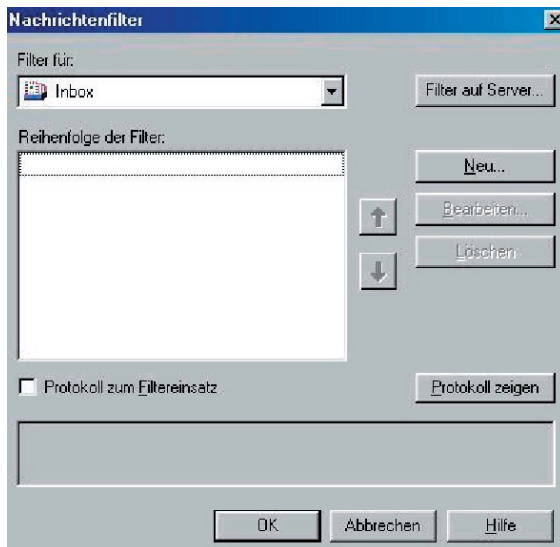


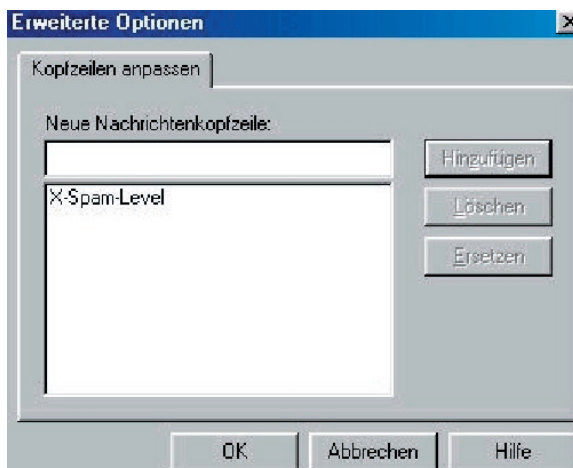
# Spamfilter: Netscape 4.X



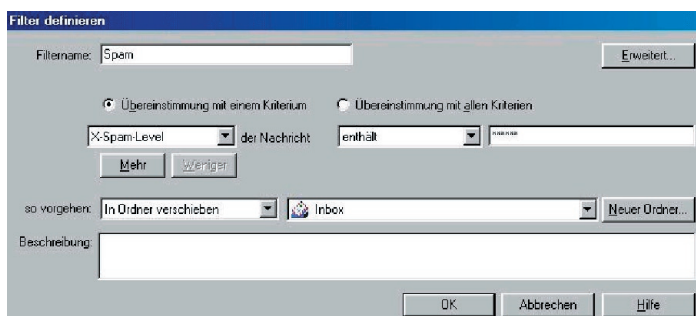
Wählen Sie aus dem Menü „*Bearbeiten*“ den Punkt „*Nachrichtenfilter*“

Oben links im Fenster „*Filter für*“ wählen Sie das Mailkonto, für das Sie den Filter einrichten wollen. Haben Sie nur ein Konto, lassen Sie die Auswahl einfach auf *Inbox* stehen.

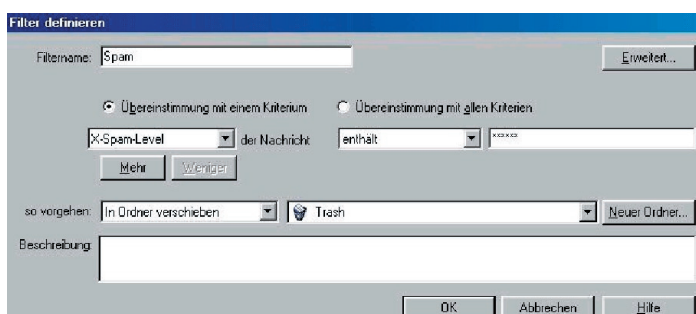
Um einen neuen Filter zu definieren, klicken Sie auf „*neu*“ und vergeben einen Namen, wie z.B. „*Spam*“.



Klicken Sie nun auf „*Erweitert*“ und tragen Sie in dem neu erschienen Fenster als „*neue Nachrichtenkopfzeile*“ „*X-Spam-Level*“ (ohne Anführungszeichen) ein und gehen Sie auf „*Hinzufügen*“ und bestätigen Sie mit „*OK*“.



Wieder zurück bei „*Filter definieren*“ wählen Sie den gerade erstellten „*X-Spam-Level*“ aus. Tragen Sie jetzt im Feld nach „*enthält*“ die Anzahl Sternchen ein, auf die der Filter reagieren soll. Sieben bis acht sind eine vernünftige Größe, sonst wird der Filter evtl. zu scharf eingestellt.



In der Aktionsauswahl müssen Sie jetzt entscheiden, ob Sie Spam gleich löschen oder erst mal auf eine Müllsammelstelle verschieben wollen. Das Bild links zeigt die Lösung, bei der Spam erstmal in den Ordner Trash verschoben wird (die empfohlene Variante).

Mit „*OK*“ bestätigen, fertig.